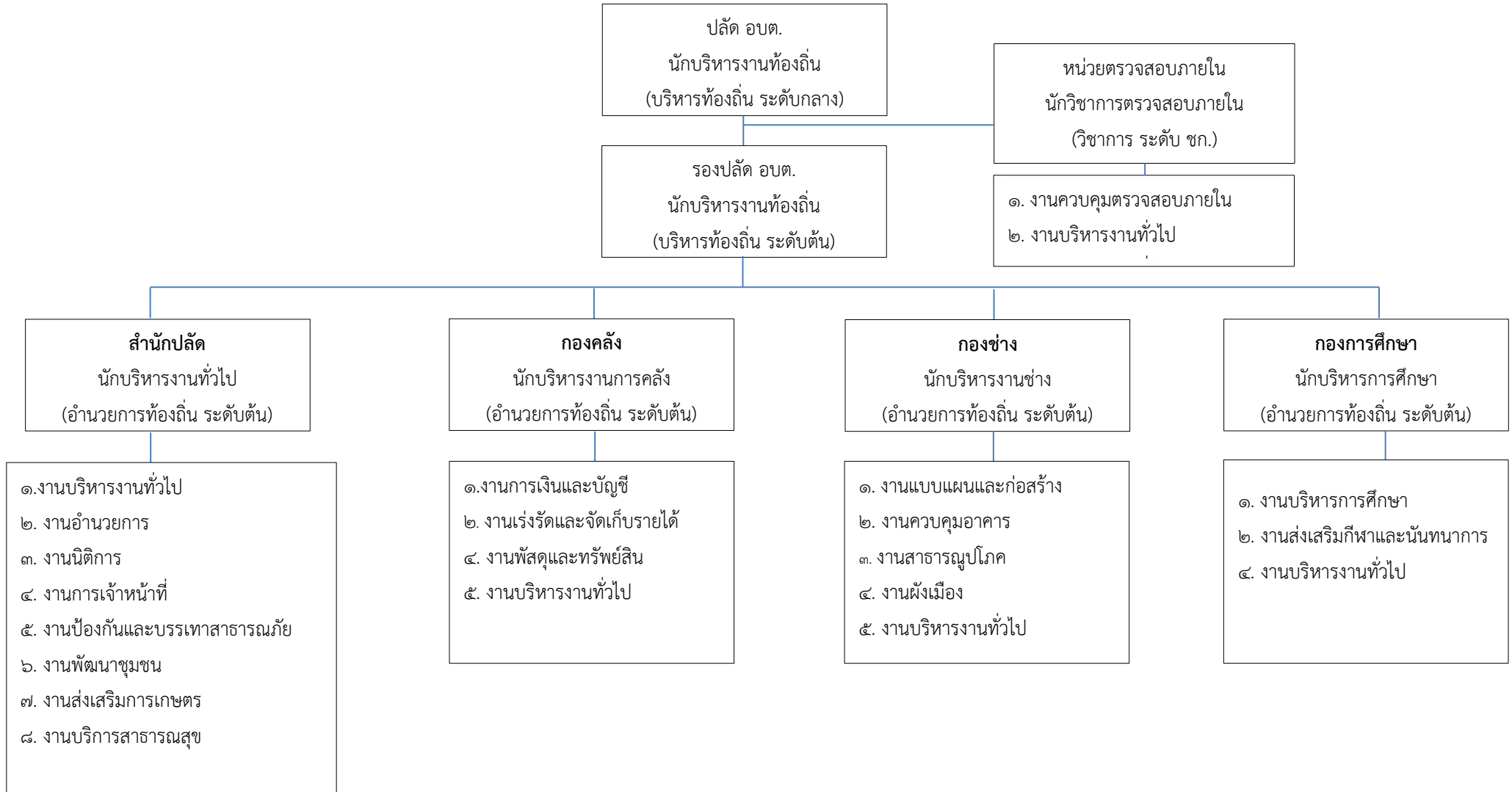


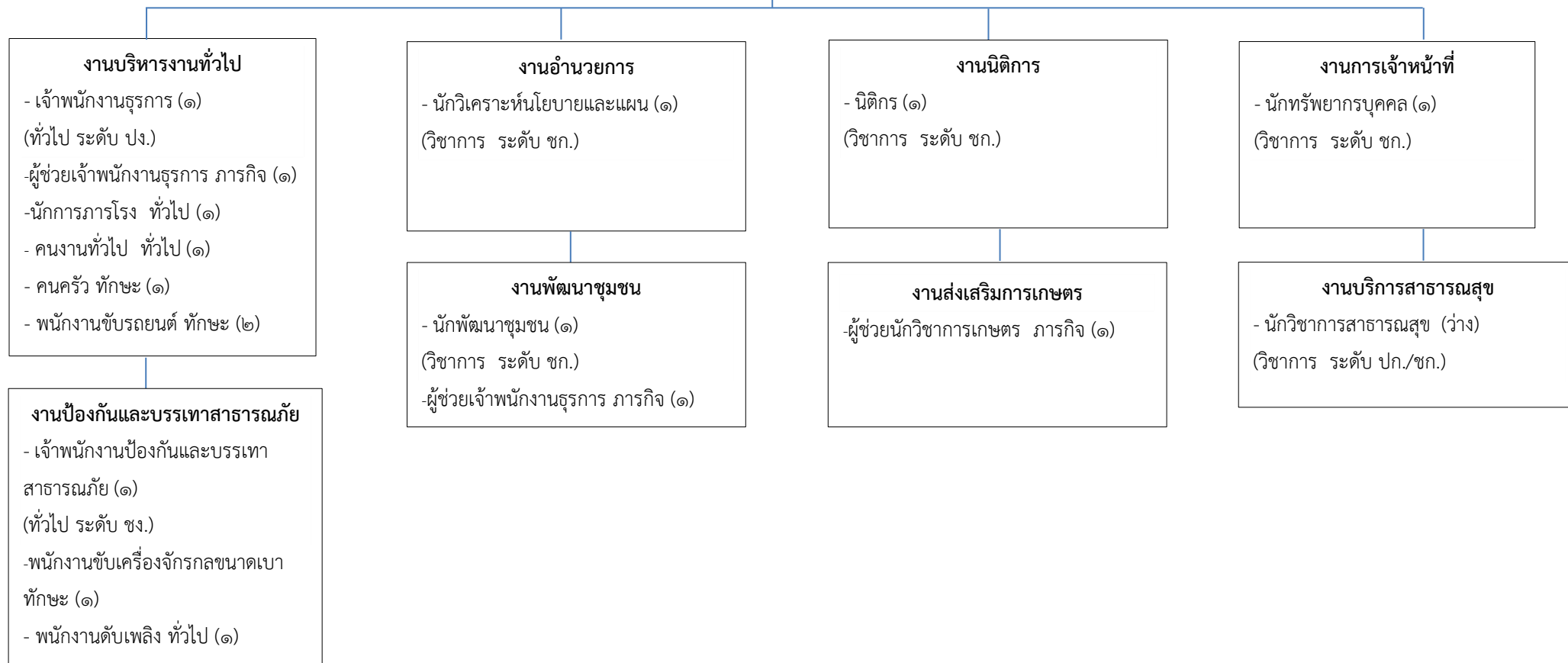
แผนภูมิโครงสร้างการแบ่งส่วนราชการตามแผนอัตรากำลัง ๓ ปี

กรอบโครงสร้างส่วนราชการ อบต.ศรีวิชัย



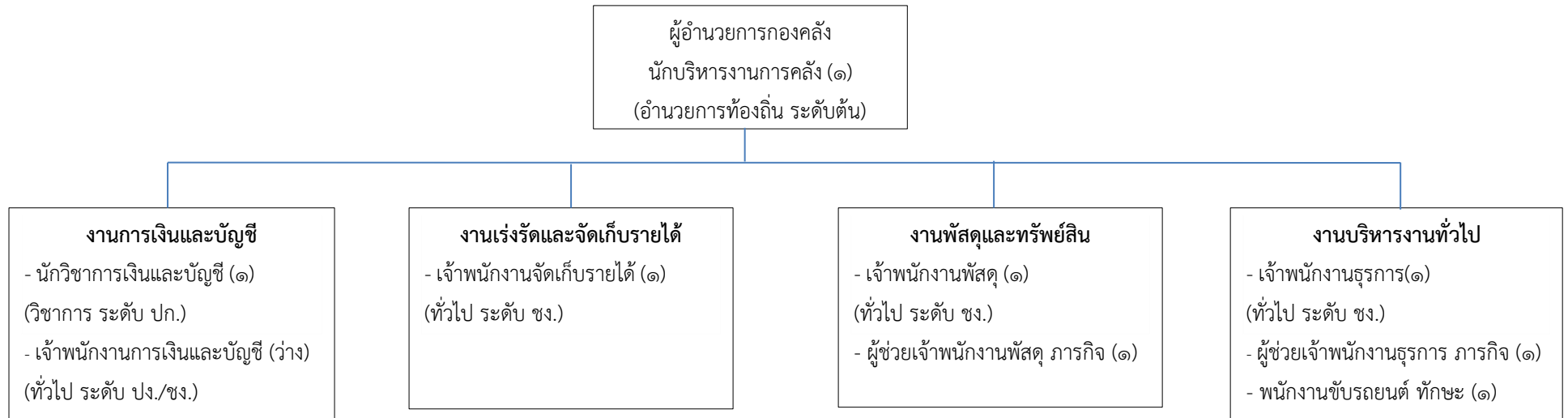
โครงสร้างสำนักงานปลัด อบต.

หัวหน้าสำนักปลัด
นักบริหารงานทั่วไป (๑)
(อำนวยการท้องถิ่น ระดับต้น)



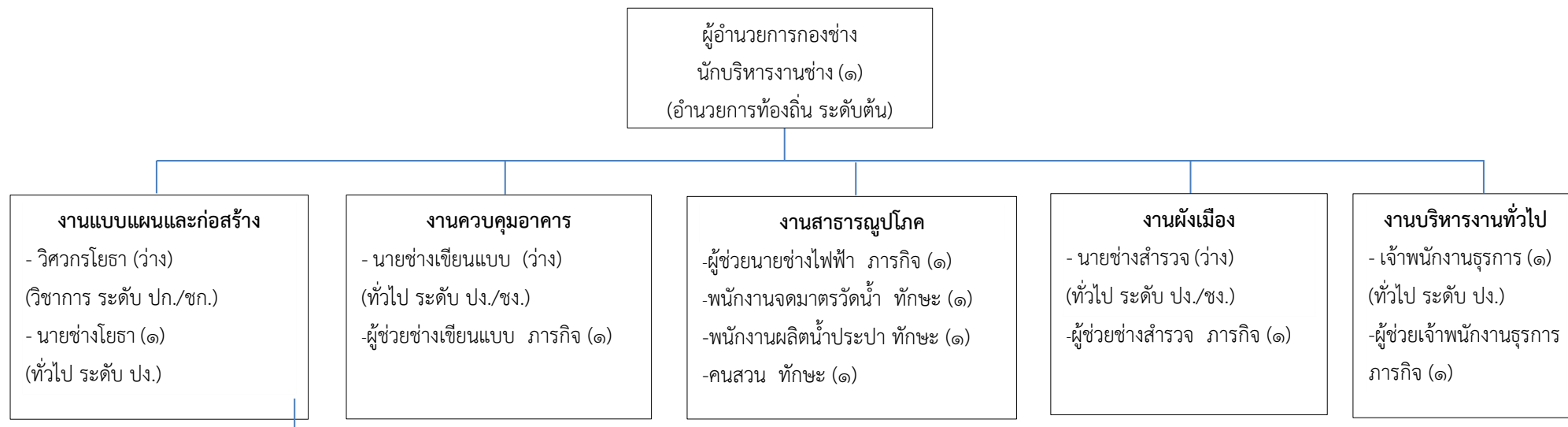
ประเภทตำแหน่ง	อำนวยการท้องถิ่น	วิชาการ				ทั่วไป		พนักงานจ้าง	
		ปฏิบัติการ	ว่าง	ชำนาญการ	ว่าง	ปฏิบัติงาน	ชำนาญงาน	ประเภทภารกิจ	ประเภททั่วไป
ปัจจุบัน	๑	-	๑	๔	-	๑	๑	๗	๓

โครงสร้างกองคลัง



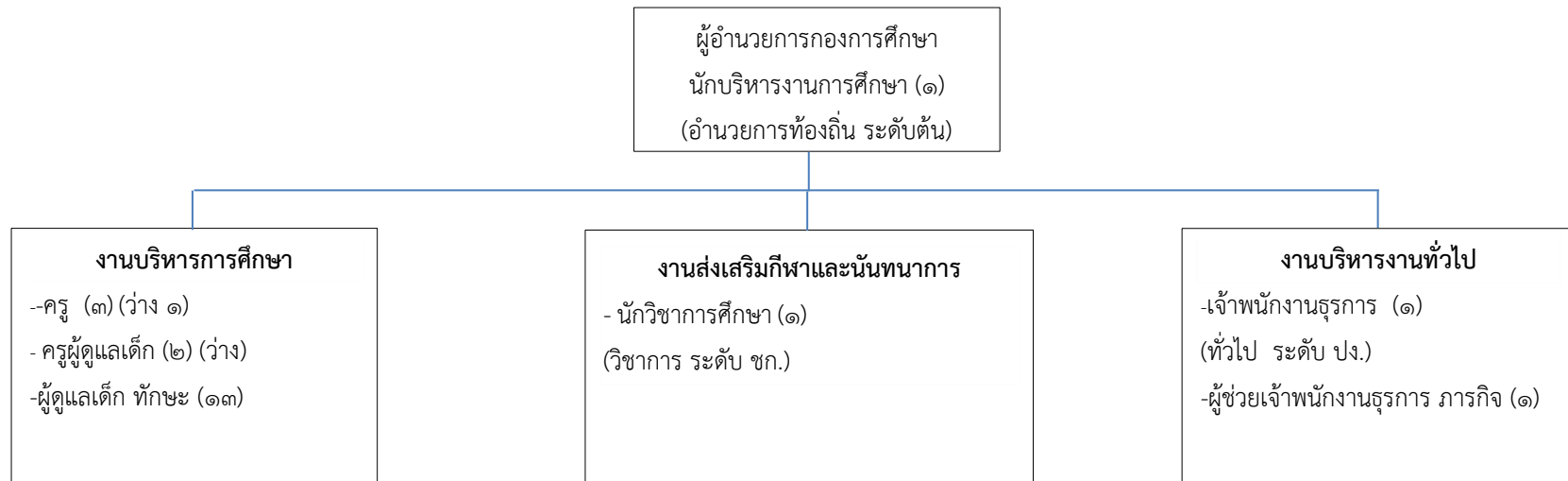
ประเภทตำแหน่ง	อำนวยการท้องถิ่น	วิชาการ		ทั่วไป		พนักงานจ้าง	
ระดับ	ต้น	ปฏิบัติการ	ชำนาญการ	ปฏิบัติงาน (ว่าง)	ชำนาญงาน	ประเภทภารกิจ	ประเภททั่วไป
ปัจจุบัน	๑	๑	-	๑	๓	๓	-

โครงสร้างกองช่าง



ประเภทตำแหน่ง	อำนวยการท้องถิ่น	วิชาการ		ทั่วไป				พนักงานจ้าง	
ระดับ	ต้น	ปฏิบัติการ	ชำนาญการ	ปฏิบัติงาน	ว่าง	ชำนาญงาน	ว่าง	ประเภทภารกิจ	ประเภททั่วไป
ปัจจุบัน	๑	๑	-	๒	๒	-	-	๗	-

โครงสร้างกองการศึกษา



ประเภทตำแหน่ง	ผู้อำนวยการท้องถิ่น	วิชาการ		ทั่วไป		พนักงานครู			พนักงานจ้าง	
ระดับ	ต้น	ปฏิบัติการ	ชำนาญการ	ปฏิบัติงาน	ชำนาญงาน	ครู		ครูผู้ดูแลเด็ก	ประเภทภารกิจ	ประเภททั่วไป
							(ว่าง)	(ว่าง)		
ปัจจุบัน	๑	-	๑	๑	-	๓	๑	๒	๑๔	-

โครงสร้างหน่วยตรวจสอบภายใน

งานควบคุมตรวจสอบภายใน
- นักวิชาการตรวจสอบภายใน (๑)
(วิชาการ ระดับ ชก.)

งานบริหารงานทั่วไป
- นักวิชาการตรวจสอบภายใน (๑)
(วิชาการ ระดับ ชก.)

ประเภทตำแหน่ง	อำนาจการท้องถิ่น	วิชาการ		ทั่วไป		พนักงานจ้าง	
ระดับ	ต้น	ปฏิบัติการ	ชำนาญการ	ปฏิบัติงาน	ชำนาญงาน	ประเภทภารกิจ	ประเภททั่วไป
ปัจจุบัน	-	-	๑	-	-	-	-